

FERREACUEDUCTOS

SERVICIO, CALIDAD Y PRECIO SIN COMPETENCIA



- VALVULERÍA ACUEDUCTO ✓*
- ACCESORIOS ACUEDUCTO ✓*
- VALVULERÍA PVC Y BRONCE ✓*
- POLIETILENO ALTA DENSIDAD Y RIERGO ✓*
- RED CONTRA INCENDIOS ✓*

CATALOGO DE PRODUCTOS

¡Somos tu aliado de confianza!

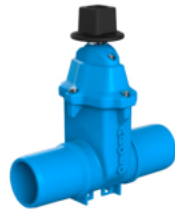
Contacta con uno de nuestros asesores para obtener una cotización.

VÁLVULAS DE COMPUERTA HD

- MATERIAL: Hierro Ductil ASTM A536
- DIAMETROS COMPUERTAS : 2" hasta 16"
- DIAMETROS MARIPOSAS 2" Hasta 42"
- PRESION DE TRABAJO: 250psi - 600psi
- NORMATIVIDAD BRIDAS: ISO (mm) - ANSI (")



JUNTA HIDRÁULICA



EXTREMO LISO



EXTREMO BRIDADO



VÁLVULAS MARIPOSA



VÁLVULAS VÁSTAGO ASCENDENTE

UNIONES PARA ACUEDUCTO

- MATERIAL: Hierro Ductil ASTM A536
- DIAMETROS: 2" hasta 36"
- PRESION DE TRABAJO: 250psi
- NORMATIVIDAD BRIDAS: ISO (mm) - ANSI (")



UNIONES MULTIUSOS



UNIONES DRESSER



UNIONES GARRA TIGRE



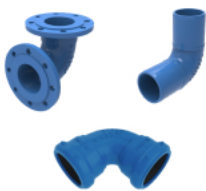
UNION DESMONTAJE AUTOPORTANTE



BRIDA ACOPLER UNIVERSAL

ACCESORIOS PARA ACUEDUCTO

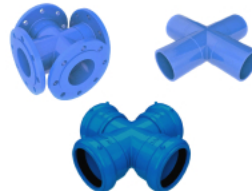
- MATERIAL: Hierro Ductil ASTM A536
- DIAMETROS: 2" hasta 36"
- PRESION DE TRABAJO: 250psi
- CONEXIONES: Extremos lisos-Brida-JH



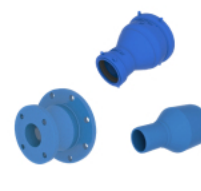
CODOS HD



TEE HD



CRUZ HD



REDUCCION HD



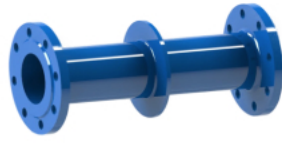
TAPON HD

NIPLE, PASAMUROS Y COMPUERTAS

- MATERIAL: Acero Carbon - Acero Inox - Hierro Fundido
- MEDIDAS: 2" Hasta 42"



NIPLES ACERO



PASAMUROS ACERO



COMPUERTAS TIPO GUILLOTINA



CHAPALETAS HIERRO

VALVULAS CONTROL HIDRAULICO

- MATERIAL: Hierro Ductil ASTM A536
- DIAMETROS: 1/2" HASTA 16"
- PRESION DE TRABAJO: 250psi - 600psi
- NORMATIVIDAD BRIDAS: ISO (mm) - ANSI (")
- RANGO DE REGULACION DE 10-70PSI/30-150PSI



VÁLVULA REGULADORA PRESIÓN



VÁLVULAS CONTROL DE NIVEL



VÁLVULA ANTICIPADORA GOLPE DE ARIETE



VÁLVULA REGULADORA EN BRONCE

VALVULAS VENTOSAS

- MATERIAL: Hierro Ductil ASTM A536
- DIAMETROS: 1/2" hasta 6"
- MODELOS: Doble efecto - Triple efecto
- PRESIÓN de trabajo: 250psi
- CONEXIONES: Extremos Brida - Rosc (NPT)



VENTOSA DOBLE CAMARA



VENTOSA DOBLE EFECTO ROSCADA



VENTOSA TRIPLE EFECTO BRIDA



VENTOSAS PLASTICAS



VENTOSAS BRONCE

HIDRANTES



HIDRANTE CON KIT DE NIVELACIÓN



HIDRANTE MEGA TRÁFICO



HIDRANTE TIPO POSTE



HIDRANTE RESIDENCIAL

- MATERIAL: Hierro Ductil ASTM A536
- DIAMETROS: 2" hasta 16"
- PRESION DE TRABAJO: 250psi
- CONEXIONES: Extremos lisos-Brida-JH

MEDIDORES PARA AGUA



MACROMEDIDOR TIPO WOLTMAN



MACROMEDIDOR ELECTROMAGNÉTICO



MACROMEDIDOR ULTRASONICO



MACROMEDIDOR ROSCADO

- MATERIAL: Hierro Ductil - Composit
- MODELOS: Tipo Woltman - Chorro Unico
- DIAMETROS: 2" Hasta 16"
- TEMPERATURA DE TRABAJO: 50°C
- PRESION DE TRABAJO: 1.6Mpa
- CONEXIONES: Brida - Rosc (NPT)

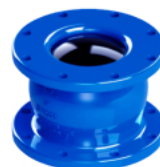
CHEQUES Y FILTROS HD



CHEQUE CORTINA



CHEQUE BOLA



CHEQUE ANTIGOLPE ARIETE

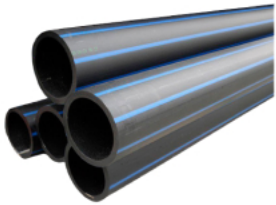


FILTRO EN YEE

- MATERIAL: Hierro Ductil ASTM A536
- DIAMETROS: 2" hasta 12"
- PRESION DE TRABAJO: 250psi - 600psi
- CONEXIONES: Extremos Brida - Rosc (NPT)

POLIETILENO DE ALTA DENSIDAD (PEAD)

- DIAMETROS PEAD: 63mm hasta 500mm
- PN10 (SDR17) - PN16 (SDR11)
- PE100
- ACCESORIOS RAPIDOS: 1/2" (16mm) hasta 4" (110mm)



TUBERÍA PEAD



ACCESORIOS PEAD
THERMOFUSIÓN



ACCESORIOS PEAD
ELECTROFUSIÓN



ACCESORIOS
RÁPIDOS

TAPAS ACUEDUCTO Y ALCANTARILLADO

- MEDIDAS: 65cm - 67cm - 70cm
- MATERIAL: Polietileno - Hierro Dúctil - Hierro Fundido



TAPA PLÁSTICA
ALCANTARILLADO



ARO Y TAPA HF



TAPA SEGURIDAD HD



PASO PLASTICA



TAPA VÁLVULA
CHOROTE



TAPA VÁLVULA

ACOMETIDAS DOMICILIARIAS

- MATERIAL: Bronce - Composit
- MODELOS: Volumétricos - Chorro Unico - Chorro multiple
- TEMPERATURA DE TRABAJO: 50°C
- REGISTROS: Antifraude HxH, Antifraude Hx16mm - Incorporación - Telescópicos
- DIAMETROS REGISTROS PLASTICOS: 1/2" - 3/4"
- DIAMETROS REGISTROS BRONCE: 1/2" - 3/4" 1" - 1 1/2" - 2"
- DIAMETROS COLLARS HD: 2" - 12"
- DIAMETROS COLLARS PVC: 2" - 8"



MICROMEDIDO
RES PLÁSTICOS



MICROMEDIDO
RES METÁLICOS



REGISTROS CORTE
PCP



REGISTROS CORTE
EN BRONCE



COLLARES
DERIVACIÓN PVC



COLLARES
DERIVACIÓN HD



CAJAS PLÁSTICAS



TUBERÍA PF + UAD

LINEA PVC INFRAESTRUCTURA



TUBERÍA PRESIÓN
MECANICA



TUBERÍA ALCANTARILLADO



DUCTOS ELÉCTRICOS



GEOTEXTILES

- DIAMETROS ALCANTARILLADO: 4" HASTA 48"
- DIAMETROS UNION MECANICA: 2" HASTA 30"
- GEOTEXTILES: TEJIDO - NO TEJIDO
- DUCTOS ELECTRICOS: EB - DB - TDP

LINEA PVC CONSTRUCCION



TUBERÍA PRESIÓN



TUBERÍA SANITARIA



VÁLVULA ANTIRRETORNO PVC



CANALES PVC

- DIAMETROS PRESION LISO: 1/2" HASTA 6"
- DIAMETROS SANITARIA: 2" HASTA 10"
- VÁLVULA ANTIRRETORNO DE 4" HASTA 8"
- CANALES AMAZONAS - RAINGO

LINEA INDUSTRIAL



PVC SCH40 GRANDES
DIAMETROS



PVC SCH 80



CPVC SCH 80



ACERO CARBÓN

- ACC GRANDES DIAMETROS: 6" Hasta 12"
- PVC SCH80: 1/2" - 12"
- CPVC SCH80: 1/2" - 6"

VALVULERÍA INDUSTRIAL PESADA

- REGISTROS Y CHEQUES TOYO RED-WHITE
- VÁLVULAS DE BOLA INOX 1000 PSI



VÁLVULA BOLA
ACERO ROSCADA



VÁLVULA BOLA
ACERO BRIDADA



REGISTRO RED-WHITE



CHEQUES RED-WHITE

VALVULERÍA BRONCE ECONÓMICA

- MATERIAL: BRONCE LATON- BRONCE CROMADO
- DIAMETROS: 1/2" Hasta 6"
- CONEXION ROSC (NPT)



VÁLVULAS DE BOLA



REGISTROS CORTINA



CHEQUES CORTINA



CHEQUES HIDRO



VÁLVULA MARIPOSA

VALVULERIA PVC ECONÓMICA

- MATERIAL: PVC
- DIAMETROS: 1/2" hasta 6"
- CONEXIONES: Liso y ROSC(NPT)



VÁLVULAS BOLA



VÁLVULAS RADIALES



VÁLVULAS MARIPOSA



CHEQUES HIDRO



VÁLVULA DE PIE

FLANCHES (BRIDAS)

- DIAMETROS: 1/2" Hasta 24"
- MATERIAL: PVC - ACERO CARBON - ACERO INOX



BRIDA DE PVC



BRIDA LOCA PEAD



BRIDA CIEGA



BRIDA ACERO



TORNILLERÍA

RED CONTRA INCENDIO

- MATERIALES: Acero carbón SCH10 - SCH40
- DIÁMETROS: 1 1/2" hasta 10"
- CONEXIONES: Ranurado - Bridado - Rosc (Npt)



TUBERÍA RANURADA
SCH10 - SCH40



TUBERÍA C900



VÁLVULAS COMPUETA OS&Y



CHEQUE RANURADOS



ACCESORIOS
RANURADOS



GABINETES TIPO I - II - III



SIAMESA BRONCE



VÁLVULA ANGULAR



La calidad es nuestra mejor garantía de la fidelidad de los clientes, nuestra más fuerte defensa contra la competencia y el único camino para el crecimiento.

Jack Welch

DISTRIBUIDORES MAYORISTAS

Colombia / Bogotá

Contacta con nosotros:

-  +57 (310) 333 73 11 Comercial
-  +57 (318) 566 21 20 Administrativa
-  servicioalcliente@ferreacueductos.com

Punto de venta:

-  Cra. 25A No. 12 - 46
Bogotá / Colombia